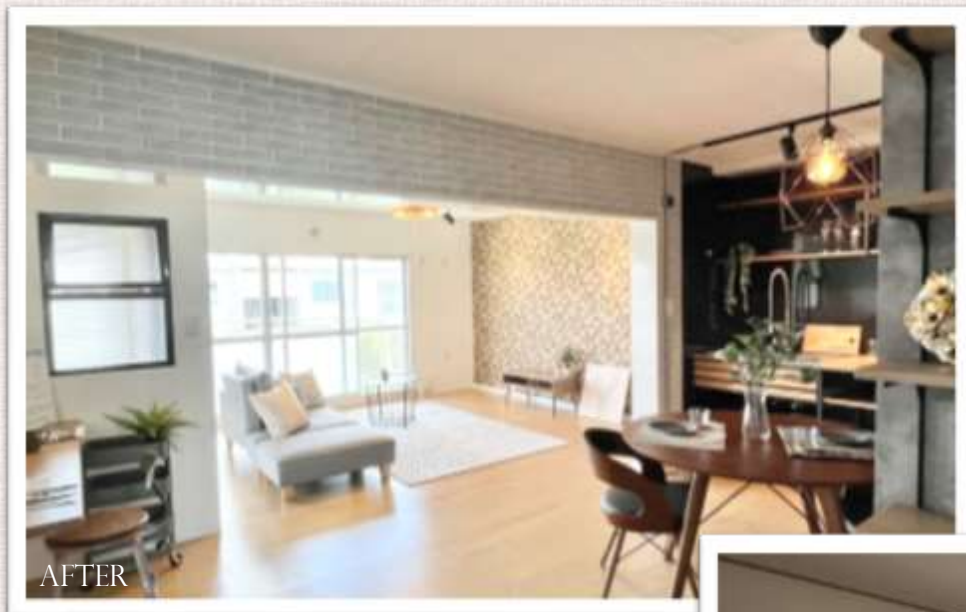


2022.11.26 発行

# おうちのリフォーム カタログ



# 目次

- 住宅設備 . . . . . P 1～8
  - ・キッチン P 1. 2
  - ・ユニットバス P 3. 4
  - ・トイレ P 5. 6
  - ・洗面化粧台 P 7. 8
- 内装リフォーム . . . . . P 9
  - ・クロス張替え
  - ・CF張替え
  - ・フローリング張替え
  - ・和室各種
- よくあるリフォーム . . . . . P 10
  - ・和室→洋室化工事
  - ・鍵交換
  - ・網戸交換
  - ・エアコンクリーニング
  - ・エアコン設置、移設、処分工事
  - ・ハウスクリーニング
- 更に魅力的な空間へ -プラスAのご提案- . . . . P 11
  - ・エコカラット
  - ・照明
  - ・ニッチ、ヌック
  - ・見せ筋交い
  - ・スイッチ交換
- 外構工事 . . . . . P 12
  - ・フェンス
  - ・土間コンクリート
  - ・サイクルポート
  - ・ウッドデッキ
  - ・立水栓
  - ・宅配ボックス

# キッチンメニュー

## エコノミープラン

### ハウステック マルレー



低価格で高性能が売りの商品。キッチン本体の高さを1cm刻みで調整でき、お客様に合った商品にカスタムできます。また排水シンクの籠が銅性となっていることから、嫌な、ヌメリや臭いを防ぐことができます。

**ここがポイント** あめりやにおいを防ぐ  
**除菌手開らくゴミカゴ**

銅が水に触れることで発生する銅イオンの抗菌特性で排水口のイヤなニオイやあめりを防ぐ。最新の「除菌手開らくゴミカゴ」。

**シンク** 手開らくシンク

水栓別売のゴミカゴ設計  
ホームレス排水口

**ここがポイント** 1cm刻みだから、ぴったりがきつと見つかる  
**選べるワークトップ高さ**

毎日使うキッチンの基本となるワークトップの高さを、身体にあわせ、1cm刻みで選べます。

**水栓** SILENT

一般水栓  
静音水栓

1つのハンドルで水と湯をコントロール。水は出しにくい静音水栓です。

**3口ガス調理器** ホーロータイプ

左右ワイド火カバーナー&バーナーリング一体型でお掃除もらくらくです。

**薄型レンジフード**

フード本体の厚みはわずか35ミリとスタイリッシュ。LEDは3Wと、ランニングコストも抑えられます。

	とくとくプラン
W2100	¥490,000- (税込)
W2550	¥510,000- (税込)

※取付費込み

## スタンダードプラン

### LIXIL システムキッチンAS



機能性とデザイン性を兼ね備えた商品です。ワークトップは人口大理石を使用しており、優しい質感に加え、お手入れも簡単です。

<オプション>

**ハンズフリー水栓**

¥112,000(税込)

**吊戸棚**

¥67,000~ (税込)

**ワークトップ**

耐久性にも優れた人工大理石トップ

**水栓金具**

オールインワン浄水栓

**調理台用キャビネット**

- ・ソフトモーションレール
- ・スライドストッカー(3段)

**キッチンパネル**

油污れも簡単に落として、お手入れらくらく

**タオルクリップ**

TCP50

**食器洗い乾燥機**

薄型タイプ(パネル付仕様) D83

**薄型レンジフード**

※写真とは化粧パネルです。  
SILC 外部排気機能なし  
ADRタイプ AS7

**3口ガスコンロ** ホーロータイプ

トップグレー フェイス シルバー  
トップ開口 60cm レンジフード連動付  
3口コンロ・ホーロータイプ  
(排水片蓋洗付) V99

	スタンダードプラン	オプションセットプラン
W2250	¥605,000-(税込)	¥780,000-(税込)
W2550	¥675,000-(税込)	¥850,000-(税込)

※取付費込み

# Wood oneフレームキッチン



## ワークトップ



### ステンレス × オーク集成材

(パイブレーション仕上げ)

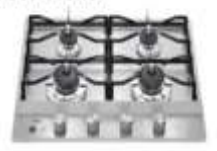
(ウレタン塗装・水まわり仕様)

## ハンドシャワー混合水栓 SUTTO KB731JVWO (一般地)



木目をイメージした楕圓なフォルム、シンクの隅や深い隅への注水にも便利なシャワーホース。

## ドロップインコンログリルレス RD641ST5WO



ステンレストップのグリルレスコンロ。煮溢れおたシンクもさがフレームキッチンと美しく調和する。

黒い鉄製のフレームと無垢木が混在したキッチンです。デザイン性に優れている為、調理器具を並べて見せたり、収納のレイアウトを組み替えてみたりと、自分なりの楽しみを生み出すことができます。

	ハイグレードセットプラン
W2100	¥858,000-(税込)
W2550	¥902,000-(税込)



※取付費込み

## <キッチン設備の部分交換>

### 3口ガス調理器 ホーロートップ型



左右ワイド火カバーナー&バーナーリング一体型でお掃除もらくらくです。

¥75,000(税込)

※取付工事費込み

### 水栓器具



便利なハンドシャワー機能付。浄水フィルターも簡単に交換できます。

¥70,000(税込)

※取付工事費込み

### 薄型レンジフード



フード本体の厚みはわずか35ミリとスタイリッシュ。LEDは3Wと、ランニングコストも抑えられます。

¥97,000(税込)

※取付工事費込み

## <キッチン交換に伴う付帯工事>

工事期間 **7日~**

・ 既存キッチンの解体、処分	¥175,000
・ 電気工事(レンジフード、照明等)	¥ 75,000
・ 水道工事(給排水の接続)	¥ 90,000
・ ガス工事(ガス管接続等)	¥ 45,000
<b>合計</b>	<b>¥385,000-(税込)</b>

# ユニットバスメニュー

## エコノミープラン

### ハウステック フェリテ



低価格で高性能が売りの商品。排水籠は銅素材でヌメリを抑え、嫌な臭いを防ぎます。また、浴槽は新素材のフェイス栗ん浴槽のキレイを保ちます。



銅の方でぬめりと臭いを抑え、洗い場の排水の力を使って、簡単お掃除。



樹脂のパターンがしっかりと足裏に密着し、おかけはらみの泡で垢が溶けていじりも手の届かない構造です。



汚れがこびりつきにくい新素材の浴槽。汚れ落ちの強さが長く続くから、キレイ長持ち。



シャンプーボトルが置ける奥行寸法を確保しました。すっきりとしたストレートラインのカウンターです。

	とくとくプラン
1216	¥398,000-(税込)
1616	¥425,000-(税込)

※取付費込み

## スタンダードプラン

### LIXIL ユニットバス AX



機能性とデザイン性を兼ね備えた商品です。お湯が冷めにくい高断熱浴槽や、節水型のエコアクアシャワーが使用されており、環境にもお財布にも優しい仕様です。

	スタンダードプラン
1216	¥542,000-(税込)
1616	¥567,000-(税込)

※取付費込み

#### シャワーヘッド



エコアクアシャワー <メタル調>

#### 洗い場側水栓



クラムレス水栓<メタルマット調>

#### サーモバス



フタの形状が実際とは異なります。

#### カウンター



とるピカカウンター

#### パツとくるりんボー排水口



排水

#### ミナモ浴槽



排水

# Takara standard プレデンスシア



マッサージシャワー

高速回転しながら、らせん状に吐水します。

くつろぎラウンジ浴槽

カウンター  
クォーツストーン製カウンター

カウンターカラー

- プランソルベ
- サンディヘイズ
- ジュエルブラック

※画像はジュエルブラックです。

飾物ホーロー浴槽

キズタイオスパス

優美な質感と、こだわり抜いた肌触りとぬくもりは、まさに最高級。

天井  
高光沢フラット天井

光沢のある表面が照明を反射。浴室をより明るくしてくれます。

浴槽照明  
ラグジュアリーライト

タカラスタンダードが誇る最上級グレードのユニットバスです。ホーロー素材で汚れに強く、お手入れが簡単なうえ、マッサージシャワーを始めとした、一日の疲れを落とす機能が充実しています。

ミラー  
ラグジュアリーミラー（収納棚対応）

※収納棚はオプションとなります。

ホーロークリーン浴室パネル

お手入れカンタンで清潔。浴室の壁は高品位ホーロー。

- 毎日シャワーで清潔に！
- 湯アリのサビとひび割れ！
- 傷や色にくらげにくい！

震度6強相当の振動にも負けない強度

強さの秘密は、浴室の重さをしっかり支えるフレーム架台。

システムバス下台部分。 ※画像はイメージです。

パーフェクト保温

劣化した古い浴室が空気が入る！

まるごと包み込むように、浴室全体を保温材で完全防備。

パルフェクト保温 ※画像はイメージです。

	ハイグレードセットプラン
1216	¥1,540,000-(税込)
1616	¥1,803,600-(税込)

※取付費込み

## <ユニットバス交換に伴う付帯工事>

工事期間 **7日~**

・既存ユニットバスの解体、処分	¥143,000
・電気工事(換気扇、照明等)	¥ 96,000
・水道工事(給排水の接続)	¥ 96,000
・大工工事(入口枠の解体、復旧)	¥ 86,000
・クロス、CF貼替え	¥ 40,000
<b>合計</b>	<b>¥461,000-(税込)</b>



# トイレメニュー

## エコノミープラン

### アサヒ衛陶エディ566



1年間で浴槽  
約 260杯分の節水効果

低価格で高性能が売りの商品。  
大洗浄は4.8リットルと節水性もあり、  
ランニングコストも抑えられます。



サイホンゼット洗浄方式



とくとくプラン

¥148,000-(税込)

※取付費込み

## スタンダードプラン

### LIXILアメージュZAリトイレ



形状がシンプルかつスタイリッシュである為、デザインに優れているだけでなく、お掃除も簡単です。

スタンダードプラン

¥248,000-(税込)

※取付費込み

## <仕様>

### キレイ便座



汚れが入りやすい便座の縫い目がありません。便座裏は防汚素材で、汚れてもサッと拭くだけ。

### すっきりノズルシャッター



使わない時はノズルを収納。男子小用時などの汚れを防御。シャッターは着脱可能でお手入れ簡単。

### お掃除リフトアップ



真上上がる為、お掃除出来なかった便器との隙間汚れが奥まで楽に拭きとれ、気になる臭いの元もカットします。

### ノズル先端着脱



ノズルの先端を取り外して簡単に交換可能です。

### パワーストリーム洗浄



強力な水流が便器鉢内の隅々まで回り少ない水でも汚れを洗い流します。

### 縁レス形状



便器の縁を丸ごとなくし、サッとひと拭き、お掃除らくらくです。



# LIXIL サティスSタイプ リトイレタイプ

# + LIXIL コフレルスリム 手洗い器



スタイリッシュかつコンパクトが売りの商品です。タンクがない分すっきりとした印象となっている為、上質な空間を演出することでしょう。  
また、セットのコンパクト手洗い機は、手摺カウンターも付属しているため、体への負担も軽減されることでしょう。

ハイグレードセットプラン

¥661,000-(税込)

※床下地貼り替え工事、給排水分岐接続工事、取付費込み

**しっかりエコ**

「起水水ECO5トイレ」なら、大18L起水と比べ**約69%**、大8L起水と比べ**約49%**節水できます。

**ECO5**

3日でおトイレ以上の節水効果

1998年4月～2017年3月までの調査結果。[起水標準]：10L起水(10人1日)を1日1人1回の使用と仮定し、10L起水と比べ、1日1人1回の使用と仮定。

**お掃除ラクラク**

電動お掃除リフトアップ

キレイ復帰 スッキリ拭き残さず

**停電対応**

停電の際にも手動で便器の水を流すことができます。

**キレイ機能**

**アクアセラミック**

便器の電着面を溶かすことができる「溶かす水アカ」も「汚れ」もどちらも落とせる、お掃除ラクラクな衛生陶器です。

落ちるんです **AQUA CERAMIC**

**パワーストリーム洗浄** **ファレス洗浄**

便器の水垢が便器内部のすきままで洗浄のつまりまをことごとく、サッと取り除き、すっきりキレイに。お掃除ラクラクです。

**気になるにおいを取り除く**

**鉢内除菌**

ブラスマイクrostレーイオンが便器鉢内をまるごと除菌、しっかりと清潔。

**Wバワー除臭**

噴霧すると口臭を抑制、より強力ににおいを撃退します。

コフレルスリム手洗い器

**コンパクト設計**

従来のタンク付トイレよりも奥行寸法が140mm短いタンクレス。

※床排水仕様の場合

## <トイレ交換に伴う付帯工事>

工事期間 **2日~**

- ・ 既存トイレの解体、処分 ¥ 39,000
- ・ 床クッションフロア貼替え ¥ 11,000
- 合計** **¥ 50,000-(税込)**



# 洗面化粧台 メニュー

エコノミープラン

## アサヒ衛陶 アルバ750



低価格で高性能が売りの商品。シャワースタンドは、伸びるだけでなく、アップダウンもする為、水汲みもしやすい設計となっております。また、水栓は節水型となっている為、ランニングコストも抑えられるでしょう。

とくとくプラン

W750 ¥98,000-(税込)

※取付費込み

■衝撃に強い人大ボウル



■給水栓(無駄なお湯の使用を防ぐ省エネ水栓)



スタンダードプラン

## LIXIL ピアラ



機能性抜群な商品です。水栓はシャワーホースで、ボウルの隅々まで簡単にお掃除出来ます。洗面器の形状は左右アシンメトリーになっており、片方は底が深く、水汲みもしやすいです。

スタンダードプラン

W750 ¥188,000-(税込)

※取付費込み

### <仕様>

水栓金具



使いたい位置にくると回せる。シャワーホース付きでお掃除もらくらくです。

エコハンドル



よく使う正面の位置で水を出す省エネ設定。お湯を無意識に使うことがないため、無駄な急騰エネルギーを使いません。

洗面器



底が広くて大容量。水汲みもしやすいです。

扉裏ポケット



ドライヤーも収納可能です。

広々ボウル&くるくる水栓



並んでの身支度もスムーズ

洗顔、先髪もゆったりスペースで

付け置き洗い中もバケツを避けての手洗いもOK

汚れにくく、お掃除も簡単

## Wood one 無垢の木の洗面



■ホース引出し式シャワー水栓  
使い勝手最重視のハンドシャワー水栓。もちろんホースとして引き出せます。



■人工大理石一体型  
カウンターボウルセット  
カウンターとボウルが一体型なので、お手入れが楽にできるタイプです。無垢の木のぬくもりを感じながらも、スッキリと機能的にまとめた方へ。



■2段引出  
タオルや小物、詰め替えボトルも、腰をかがめることなく、出し入れがしやすい2段引出です。



■ステンレスハンドル  
汚れに強く、錆びにくく、永く使えるステンレス。使い始めのシャープな陰影から、人の手のあふらと馴染んで落ち着いた表情へと変化していく様も、ステンレスならではの魅力です。



■無垢の木 メープル  
明るく艶のある木肌の美しさから、家具のほかにも高級車の内装や楽器のディーツップなど、高級品の装飾用材として古くから用いられています。



### ハイグレードセットプラン

W750

¥728,000-(税込)

※取付費込み

### <洗面化粧台交換に伴う付帯工事>

工事期間 **2日~**

・既存洗面化粧台の解体、処分	¥49,500
<b>合計</b>	<b>¥49,500-(税込)</b>

# 内装リフォームメニュー

## ■クロス貼替え

¥1,540 / m<sup>2</sup> (貼る面) (税込)

<部屋全面貼替の概算金額算定法>  
床の平米数×5×1,540=概算金額

※35㎡未満一律 ¥49,500- (税込)

洋室4.5帖(壁・天) ¥ 61,000- (税込)

洋室6帖(壁・天) ¥ 81,000- (税込)

洋室8帖(壁・天) ¥106,000- (税込)

洋室10帖(壁・天) ¥132,000- (税込)

◎アクセントクロス1000番台

¥2,200 / m<sup>2</sup>(貼る面) (税込)

※23㎡未満一律 ¥49,500- (税込)

## ■CF貼替え

¥4,950 / m<sup>2</sup> (税込)

※10㎡未満一律 ¥49,500- (税込)

洋室6帖 ¥49,500- (税込)

洋室8帖 ¥65,000- (税込)

洋室10帖 ¥80,000- (税込)



## ■フローリング貼替え

洋室4.5帖 ¥360,000- (税込)

洋室6帖 ¥366,000- (税込)

洋室8帖 ¥423,000- (税込)

洋室10帖 ¥469,000- (税込)



## <和室>

### ■畳

畳表替え ¥ 6,600/枚 (税込)

新規畳替え ¥19,800/枚 (税込)  
(畳処分含む)

※畳の単独処分は別途ご相談ください。



### ■障子

障子貼替え ¥5,500/枚 (税込)

欄間部貼替え ¥4,000/枚 (税込)

### ■本襖

本襖貼替え ¥5,500/枚 (税込)

天袋・地袋貼替え ¥4,400/枚 (税込)



### ■戸襖

戸襖貼替え ¥4,000/枚 (税込)

天袋・地袋貼替え ¥3,000/枚 (税込)

# <よくあるリフォーム例>

工事期間 **14日**～

## ■和→洋工事（6帖の場合）

### <工事内容>

・ 畳処分	¥ 36,500	
・ フローリング貼り （下地施工含む）	¥178,500	
・ 壁天井下地施工	¥181,500	
・ クロス貼り	¥ 81,000	
・ 既存押入れ解体	¥ 58,000	
・ 新規折れ戸	¥198,000	
・ 枕棚、ハンガーパイプ	¥ 79,500	
※ハンガーパイプのみの場合	¥33,000(税込)	
<b>合計</b>	<b>¥813,000-</b>	<b>(税込)</b>

□AFTER



※イメージになります。

□BEFORE



## ■エアコンクリーニング

¥15,000/台 (税込)

※内部クリーニング付き施工不可

## ■エアコン移設工事

・ エアコン設置(施主様支給)	¥33,000/基	(税込)
※化粧カバー、2F設置等は別途費用		
・ エアコン移設(施主様支給)	¥66,000/基	(税込)
※化粧カバー、2F設置等は別途費用		
・ エアコン処分	¥13,200/基	(税込)

## ■鍵交換

・ 一般鍵ワンロック ¥27,000- (税込)  
(ギザギザした鍵)

・ ディンプルキーワンロック  
¥37,000- (税込)

## ■網戸張替

・ 掃出し窓用	¥6,000/枚	(税込)
・ 腰高窓用	¥5,000/枚	(税込)
・ 小窓用	¥6,000/枚	(税込)

**3LDK・4LDKの工事期間 4日～5日**

## ■ハウスクリーニング（全体）

### □マンション

1K～	¥ 28,000-	(税込)
1LDK・2DK	¥ 37,000-	(税込)
2LDK・3DK	¥ 55,000-	(税込)
3LDK・4DK	¥ 73,000-	(税込)
4LDK・5DK	¥ 91,000-	(税込)
5LDK・6DK	¥109,000-	(税込)

### □戸建て

1K～	¥ 42,000-	(税込)
1LDK・2DK	¥ 55,000-	(税込)
2LDK・3DK	¥ 82,000-	(税込)
3LDK・4LDK	¥137,000-	(税込)
5LDK～	¥165,000～	(税込)

※窓や水回りの数によって金額が変動する場合がございます。

## ■ハウスクリーニング（水回りのみ）

### □マンション

1K～	¥ 22,000-	(税込)
1LDK・2DK	¥ 26,000-	(税込)
2LDK・3DK	¥ 37,000-	(税込)
3LDK・4DK	¥ 47,000-	(税込)
4LDK・5DK	¥ 55,000-	(税込)
5LDK・6DK	¥ 64,000-	(税込)

### □戸建て

1K～	¥ 33,000-	(税込)
1LDK・2DK	¥ 42,000-	(税込)
2LDK・3DK	¥ 55,000-	(税込)
3LDK・4DK	¥ 69,000-	(税込)
4LDK・5DK	¥ 82,000-	(税込)
5LDK・6DK	¥ 96,000-	(税込)

# さらに魅力的な空間へ

-プラスaのご提案-

## ■エコカラット



空間の一部にアクセント。クロスよりも厚みがある為、その重厚感からより一層お部屋の雰囲気も高まることでしょう。そのうえ脱臭効果も期待できます。

## ■照明



広く照らすシーリングライト、スタイリッシュなダウンライト、やわらかく照らすペンダントライト、見せるスポットライト。照明にはほかにもたくさんの種類があります。空間に合わせて置くことでより一層おうちに愛着が湧くことでしょう。

## ■ニッチ・ヌック



### ●ニッチ

壁の内部空間を利用した収納。効率よくおしゃれに収納スペースを確保できます。



### ●ヌック

建物の一部に特別に作られる小規模な部屋。こじんまりとした雰囲気です。

## ■見せ筋交い

□AFTER



□BEFORE



壁に開口をあけるだけで格段にお部屋が明るくなることもあります。構造を傷めずにできるのがメリットです。

## ■スイッチ交換



空間のほんの一部に過ぎないスイッチですが、私たちの触れるとても身近な存在でもあります。お部屋の雰囲気に合わせてあげることで全体の印象は大きく変わることでしょう。

# 外構工事施工例

## ■フェンス

AFTER



築年数を重ねることでどうしても気になってくるブロック塀の劣化。木のフェンスを一枚隔てるだけでお庭の印象はガラリと変わります。

BEFORE



¥390,000- (税込) ※フェンスのみの金額になります。

## ■土間コンクリート



水捌けもよく、雑草が生えることもない為、お手入れがらくらくです。ライフスタイルに合わせて土間を広げることで、多様性も広がり、暮らしは豊かになることでしょう。

¥295,000-(税込)

## ■サイクルポート



日差しや雨水が直当たってしまうのを防ぐことで、錆やものの劣化は格段に抑えることができます。また、お洗濯物を一時的に干すことができるなど、用途は様々です。

¥400,000- (税込)

## ■ウッドデッキ



アウトドア好きの方なら一度は憧れるウッドデッキ。朝方のコーヒーやランチのひと時など、いつもと少し違った雰囲気を楽しむことができます。

¥861,000- (税込)

## ■立水栓



立水栓は見せたくないという方は比較的多くいらっしゃいます。ただ、当事例のようにそこにデザイン性を持たせることで、アクセントとなり、よりお庭に雰囲気を持たせることができます。

¥165,000- (税込)

## ■宅配ボックス



在宅時間に縛られずにいつでも荷物を受け取れる宅配ボックスです。感染症予防の観点から対面での受け取りを避けられることでも人気を得ています。デザイン性も豊富でお色も様々です。

¥53,000- (税込)

※外構は特に現場による金額の変動がございます。  
表示金額は施工当時のものになりますので、あくまでご参考金額となります。

# 集計表

	項目	数	金額	備考
1			円	
2			円	
3			円	
4			円	
5			円	
6			円	
7			円	
8			円	
9			円	
10			円	
11			円	
12			円	
13			円	
14			円	
15			円	

合計

---

---